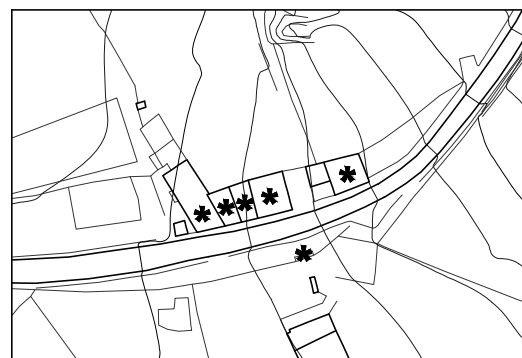


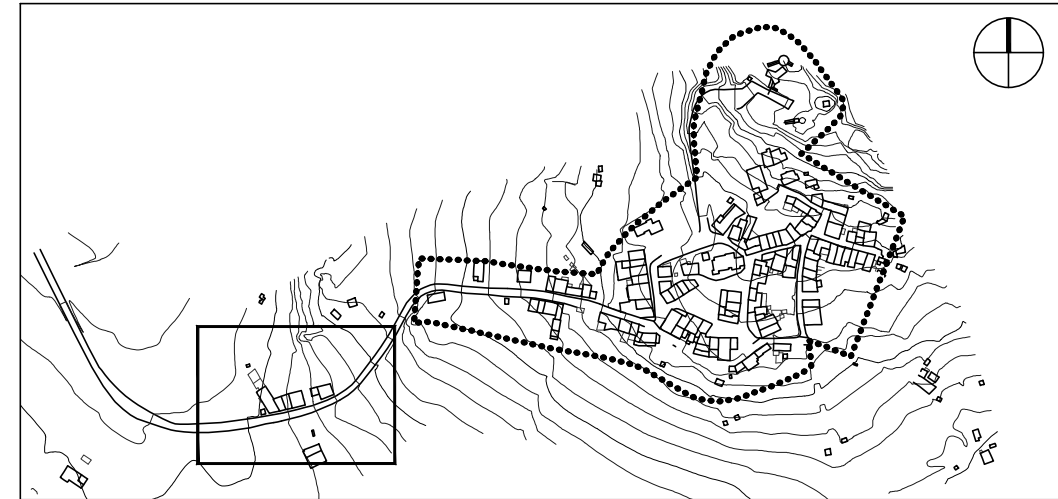
- Estado de conservação:
- 5 - Excelente
 - 4 - Bom
 - 3 - Médio
 - 2 - Mau
 - 1 - Péssimo
- Edifícios com dissonâncias:
- Ligeiras
 - Marcantes
 - Resultantes de infraestruturas





- Usos do edificado
- Habitação
 - Turismo
 - Equipamentos e Serviços Públicos
 - Garagens / Anexos
 - Desocupado (ruína, péssimo)
 - D Desocupado (novo ou reabilitado)



- Património
- * Edifícios com elementos notáveis



	Rua Mário Castrim, nº 7 1750-340 Lisboa Tel: 217 590 625 geral@mundoaasriscas.pt www.mundoaasriscas.pt				
Operação de Reabilitação Urbana de Alter Pedroso					
Cartografia Entidade Proprietária: Câmara Municipal de Alter do Chão Entidade Produtora: Consórcio Municipal Nivel Socarto; Data de edição: 2008 Série Cartográfica Oficial: SCN2K; Data e Número da Homologação: 132/DSPR - DR2011, IGP Sistema de Referência: Datum 73; Elipsóide: Hayford; Projeção Cartográfica: Gauss-Krüger Exatidão Posicional Planimétrica: < 0,3m; Exatidão Posicional Altimétrica: < 0,40m Exatidão temática: Representatividade superior a 95% ; Precisão posicional nominal (PPN): 4,34	Núcleo a reabilitar das Casas da Fonte				
Código PT - 004 D	Nome do Ficheiro PT-004-D-Des_07_Casas_da_Fonte.dwg	Versão v1	Data Julho 2016	Escala 1 / 2000	Desenho 07